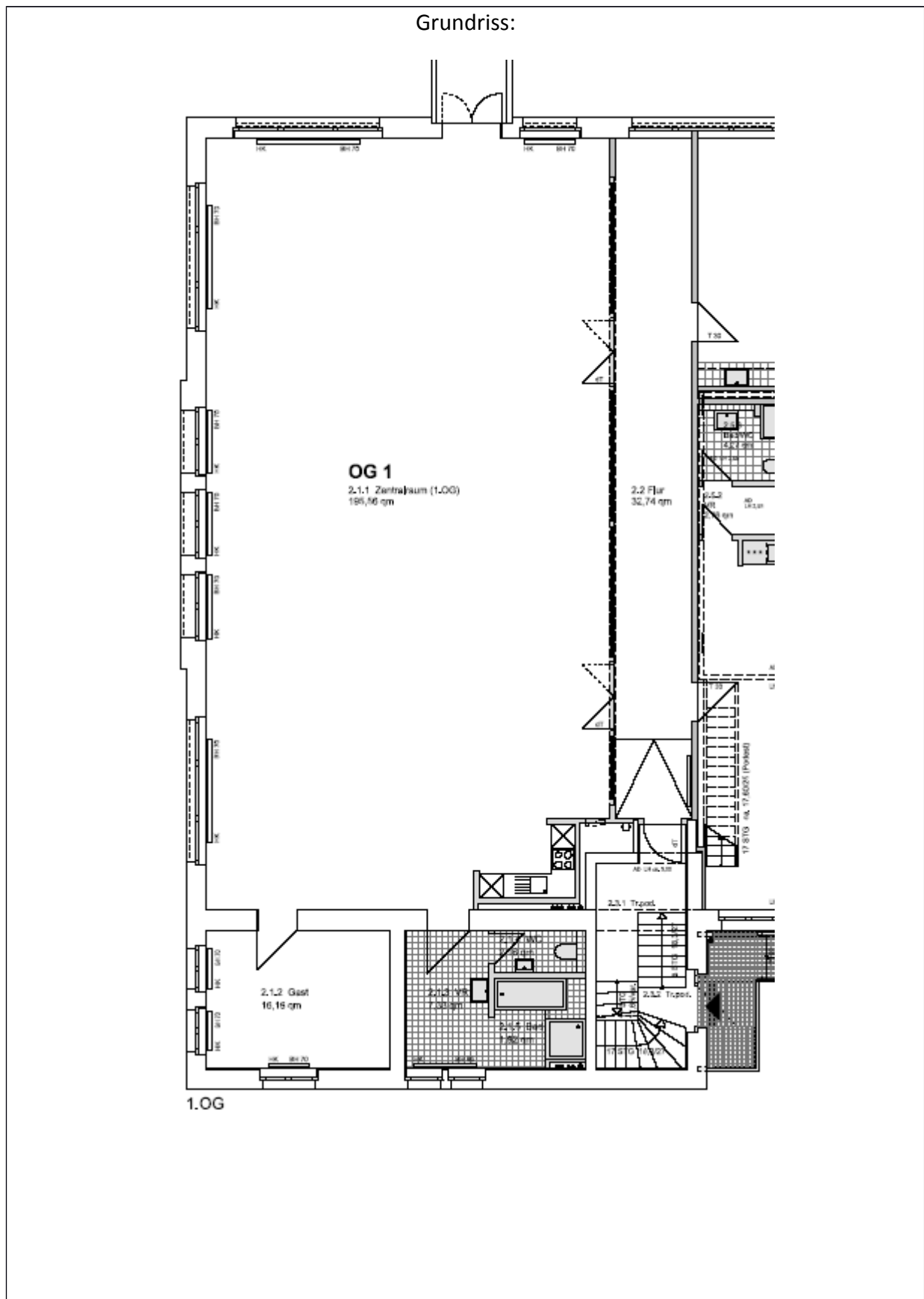


Atelier 21:

Lage:	Obergeschoss – siehe Obergeschossplan im Anhang	
Raumkonzept:	gemäß Grundriss	
Ausstattung:	<ul style="list-style-type: none"> - Fassade : Großer bis 8,50 m hoher Zentralraum mit sichtbarer Stahl-Dachkonstruktion - First: vorzügliche Belichtung durch stehende zweiseitig orientierte Fensteranlagen und einem Glas-Oberlichtband einschließlich Lüftungsflügel und Verschattungsrollos - Böden: Zementestrich mit Steinwachs eingelassen - Wände, Decken: weiß gestrichen. - einseitige großformatige historische Stahlfensterkonstruktion mit feingliedriger Unterteilung - Sanitäre Anlagen: Bad mit Wanne und Duschtasse, WC und Handwaschbecken; Einhebelmischbatterien, türhoch gefliest - Heizungsanlage: Zentralheizung mit Plattenheizkörpern - Pantrybereich dem Zentralraum zugeordnet zur Aufnahme einer L-förmigen Küchen- und Arbeitsplattenausstattung - Elektrische Standardinstallation mit diversen Anschlussmöglichkeiten zur Beleuchtung sowie Bereitstellung von hausinternen Datenleitungen - Türöffner mit Gegensprechanlage 	
Nutzfläche:	224,64	m ²

Lettig management:

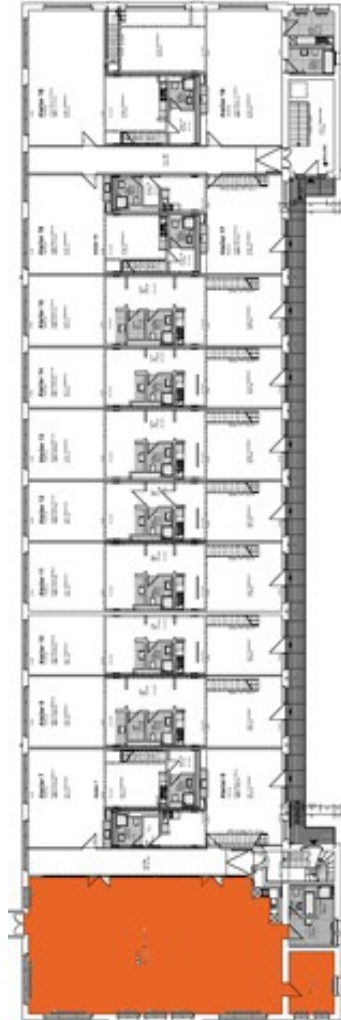
Kathrin Ruffer - GSE gGmbH – Gesellschaft für StadtEntwicklung - Prinzenallee 74, 13357 Berlin
 Phone +49 (30) 318 7 318 - 12 - E-Mail: rueffer@gseggmbh.de - <http://www.atelierhaus79.de>



Lettig management:

Kathrin Ruffer - GSE gGmbH – Gesellschaft für StadtEntwicklung - Prinzenallee 74, 13357 Berlin
Phone +49 (30) 318 7 318 - 12 - E-Mail: rueffer@gseggmbh.de - <http://www.atelierhaus79.de>

Geschossplan: Obergeschoss mit Lage des Ateliers



Lettig management:

Kathrin Ruffer - GSE gGmbH – Gesellschaft für StadtEntwicklung - Prinzenallee 74, 13357 Berlin
Phone +49 (30) 318 7 318 - 12 - E-Mail: rueffer@gseggmbh.de - <http://www.atelierhaus79.de>