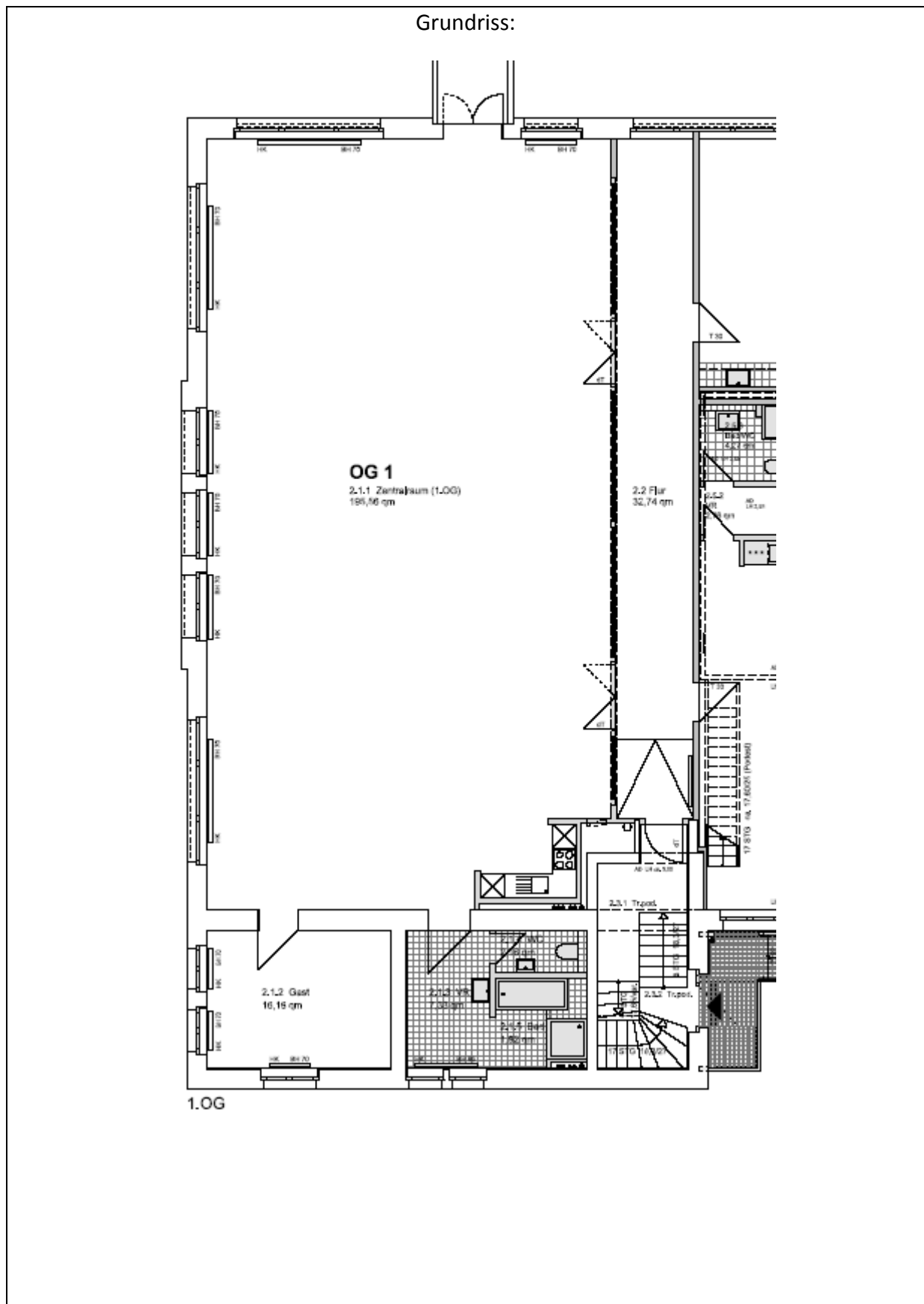


## Atelier 21:

Lage:	Obergeschoss – siehe Obergeschossplan im Anhang		
Raumkonzept:	gemäß Grundriss		
Ausstattung:	<ul style="list-style-type: none"> <li>- Fassade : Großer bis 8,50 m hoher Zentralraum mit sichtbarer Stahl-Dachkonstruktion</li> <li>- First: vorzügliche Belichtung durch stehende zweiseitig orientierte Fensteranlagen und einem Glas-Oberlichtband einschließlich Lüftungsflügel und Verschattungsrollos</li> <li>- Böden: Zementestrich mit Steinwachs eingelassen</li> <li>- Wände, Decken: weiß gestrichen.</li> <li>- einseitige großformatige historische Stahlfensterkonstruktion mit feingliedriger Unterteilung</li> <li>- Sanitäre Anlagen: Bad mit Wanne und Duschtasse, WC und Handwaschbecken; Einhebelmischbatterien, türhoch gefliest</li> <li>- Heizungsanlage: Zentralheizung mit Plattenheizkörpern</li> <li>- Pantrybereich dem Zentralraum zugeordnet zur Aufnahme einer L-förmigen Küchen- und Arbeitsplattenausstattung</li> <li>- Elektrische Standardinstallation mit diversen Anschlussmöglichkeiten zur Beleuchtung sowie Bereitstellung von hausinternen Datenleitungen</li> <li>- Türöffner mit Gegensprechanlage</li> </ul>		
Nutzfläche:	223,15	m <sup>2</sup>	
Nettokaltmiete :	(6,20 € / m <sup>2</sup> )	1.383,53	€ / Monat
Betriebskostenvorauszahlung:	(1,40 € / m <sup>2</sup> )	312,41	€ / Monat
Heizkostenvorauszahlung:	(1,20 € / m <sup>2</sup> )	267,78	€ / Monat
Bruttowarmmiete:		1.963,72	€ / Monat

### Vermietungsmanagement:

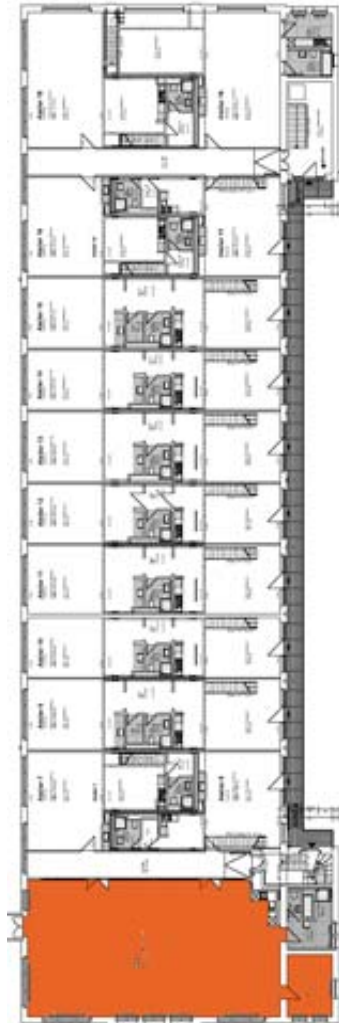
Anke Schuster – GSE gGmbH - Wilhelminenhofstr. 83-85, Haus 79, Atelier 15 - 12459 Berlin  
 Telefon: 0163 - 899 45 33 - E-Mail: [schuster@gseggmbh.de](mailto:schuster@gseggmbh.de) - <http://www.atelierhaus79.de>



**Vermietungsmanagement:**

Anke Schuster – GSE gGmbH - Wilhelminenhofstr. 83-85, Haus 79, Atelier 15 - 12459 Berlin  
Telefon: 0163 - 899 45 33 - E-Mail: [schuster@gseggmbh.de](mailto:schuster@gseggmbh.de) - <http://www.atelierhaus79.de>

Geschossplan: Obergeschoss mit Lage des Ateliers



**Vermietungsmanagement:**

Anke Schuster – GSE gmbH - Wilhelminenhofstr. 83-85, Haus 79, Atelier 15 - 12459 Berlin  
Telefon: 0163 - 899 45 33 - E-Mail: [schuster@gseggbh.de](mailto:schuster@gseggbh.de) - <http://www.atelierhaus79.de>