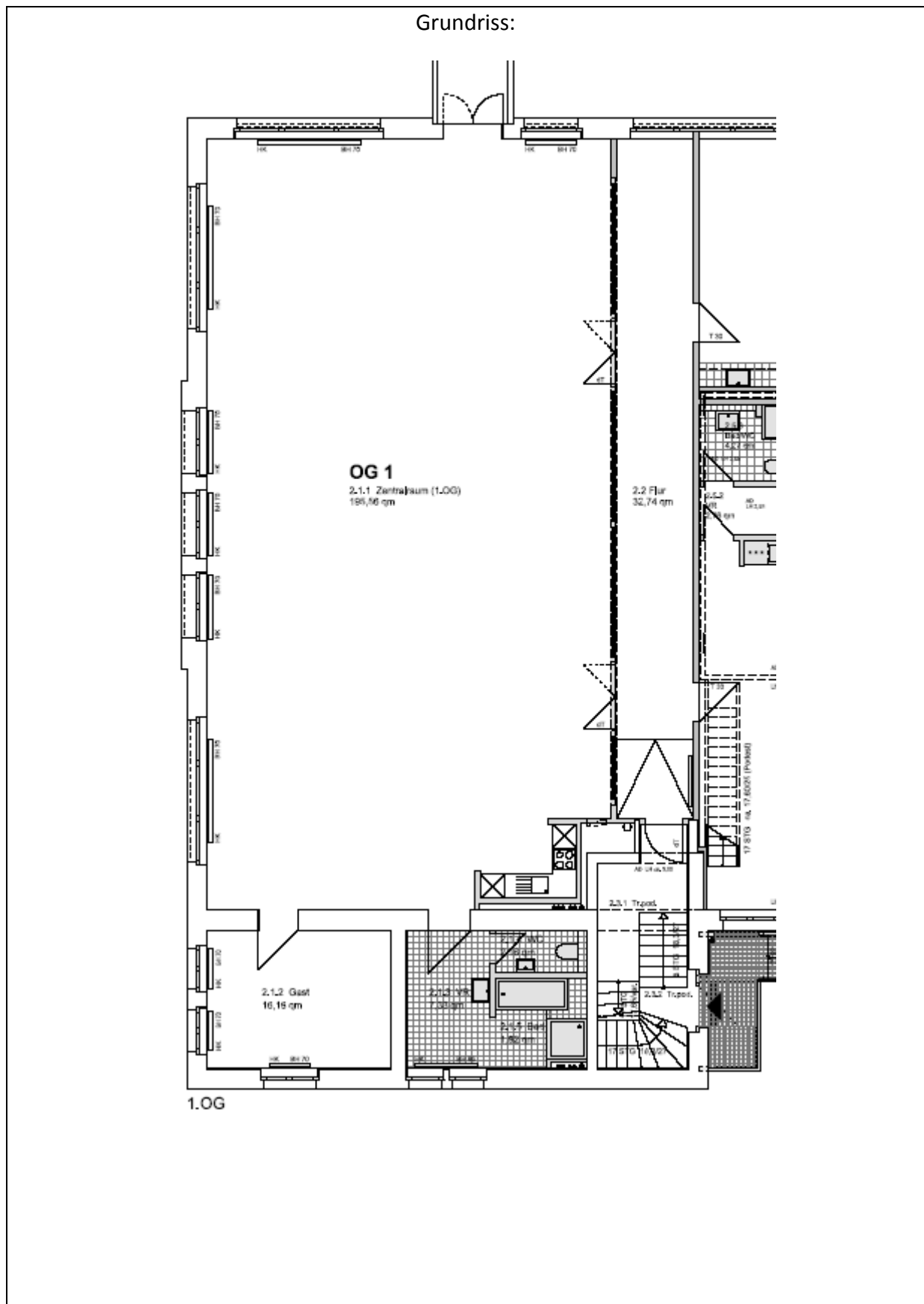


Atelier 21:

Lage:	Obergeschoss – siehe Obergeschossplan im Anhang		
Raumkonzept:	gemäß Grundriss		
Ausstattung:	<ul style="list-style-type: none"> - Fassade : Großer bis 8,50 m hoher Zentralraum mit sichtbarer Stahl-Dachkonstruktion - First: vorzügliche Belichtung durch stehende zweiseitig orientierte Fensteranlagen und einem Glas-Oberlichtband einschließlich Lüftungsflügel und Verschattungsrollos - Böden: Zementestrich mit Steinwachs eingelassen - Wände, Decken: weiß gestrichen. - einseitige großformatige historische Stahlfensterkonstruktion mit feingliedriger Unterteilung - Sanitäre Anlagen: Bad mit Wanne und Duschtasse, WC und Handwaschbecken; Einhebelmischbatterien, türhoch gefliest - Heizungsanlage: Zentralheizung mit Plattenheizkörpern - Pantrybereich dem Zentralraum zugeordnet zur Aufnahme einer L-förmigen Küchen- und Arbeitsplattenausstattung - Elektrische Standardinstallation mit diversen Anschlussmöglichkeiten zur Beleuchtung sowie Bereitstellung von hausinternen Datenleitungen - Türöffner mit Gegensprechanlage 		
Nutzfläche:	223,15	m ²	
Nettokaltmiete :	(6,00 € / m ²)	1.338,90	€ / Monat
Betriebskostenvorauszahlung:	(1,40 € / m ²)	312,41	€ / Monat
Heizkostenvorauszahlung:	(1,20 € / m ²)	267,78	€ / Monat
Bruttowarmmiete:		1.918,19	€ / Monat

Vermietungsmanagement:

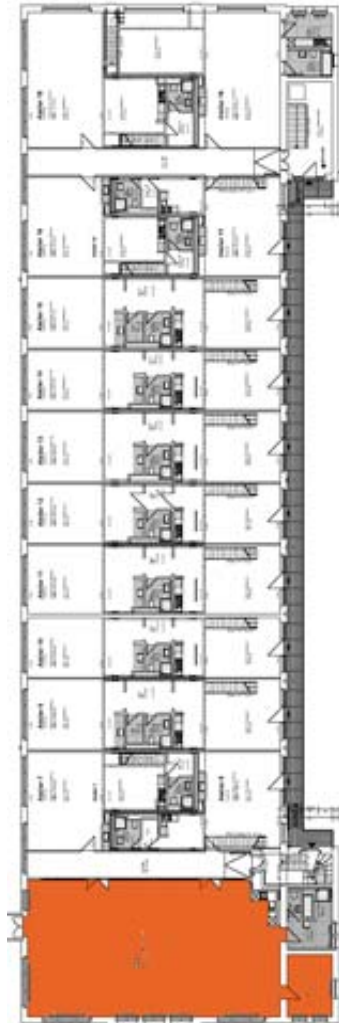
Anke Schuster – GSE gGmbH - Wilhelminenhofstr. 83-85, Haus 79, Atelier 15 - 12459 Berlin
 Telefon: 0163 - 899 45 33 - E-Mail: schuster@gseggmbh.de - <http://www.atelierhaus79.de>



Vermietungsmanagement:

Anke Schuster – GSE gGmbH - Wilhelminenhofstr. 83-85, Haus 79, Atelier 15 - 12459 Berlin
Telefon: 0163 - 899 45 33 - E-Mail: schuster@gseggmbh.de - <http://www.atelierhaus79.de>

Geschossplan: Obergeschoss mit Lage des Ateliers



Vermietungsmanagement:

Anke Schuster – GSE gGmbH - Wilhelminenhofstr. 83-85, Haus 79, Atelier 15 - 12459 Berlin
Telefon: 0163 - 899 45 33 - E-Mail: schuster@gseggbh.de - <http://www.atelierhaus79.de>