

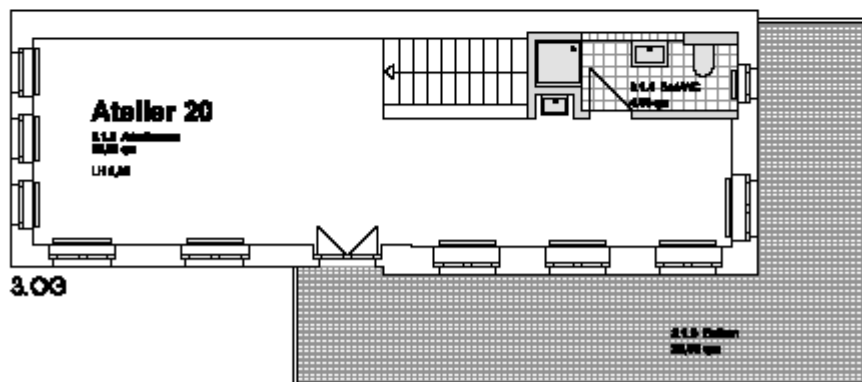
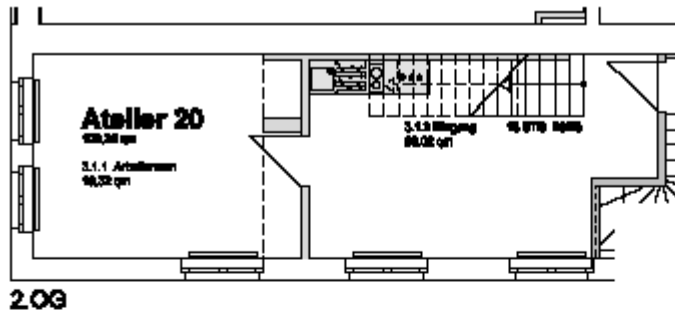
Atelier 20:

Lage:	Turmbau – 2 Etagen		
Raumkonzept:	Maisonette mit großem Balkon		
Ausstattung:	<ul style="list-style-type: none"> - Böden: Eingangsebene: Asphaltestrich mit grauem Linoleum belegt; - Wände, Decken: weiß gestrichen. - Sanitäre Anlagen: Bad mit Duschtasse, WC und Handwaschbecken; Einhebelmischbatterien, türhoch gefliest - Heizungsanlage: Zentralheizung mit Heizkörpern - Pantry mit Arbeitsplatte, Spülbecken, Spülenunterschrank sowie zwei Kochplatten - Werkraumbekken - Elektrische Standardinstallation mit diversen Anschlussmöglichkeiten zur Beleuchtung sowie Bereitstellung von hausinternen Datenleitungen - Türöffner mit Gegensprechanlage 		
Nutzfläche:		76,39	m ²
Nettokaltmiete :	(7,70 € / m ²)	588,20	€ / Monat
Betriebskostenvorauszahlung:	(1,10 € / m ²)	84,03	€ / Monat
Heizkostenvorauszahlung:	(0,80 € / m ²)	61,11	€ / Monat
Terrasse:	Zuschlag	30,00	€ / Monat
Bruttowarmmiete:		763,34	€ / Monat

Vermietungsmanagement:

Kathrin Rüffer - GSE gGmbH – Gesellschaft für StadtEntwicklung- Prinzenallee 74, 13357 Berlin
 Tel. +49 (30) 49 30 63 12 - E-Mail: rueffer@gseggmbh.de - <http://www.atelierhaus79.de>

Grundriss:



Vermietungsmanagement:

Kathrin Rüffer - GSE gGmbH – Gesellschaft für StadtEntwicklung- Prinzenallee 74, 13357 Berlin
Tel. +49 (30) 49 30 63 12 - E-Mail: rueffer@gseggmbh.de - <http://www.atelierhaus79.de>