

Atelier 18:

Lage:	Obergeschoss – siehe Obergeschossplan im Anhang
Raumkonzept:	gemäß Grundriss
Ausstattung:	<ul style="list-style-type: none">- Fassade : Eingangsebene: große stehende Metall-Fenster First: Glas-Oberlicht einschließlich Lüftungsflügel und Verschattungsrollos- Böden: Eingangsebene: Zementestrich hellgrau beschichtet; Galerieebene: Holzwerkstoffplatten naturbelassen versiegelt.- Wände, Decken: weiß gestrichen.- Sanitäre Anlagen: Bad mit Duschtasse, WC und Handwaschbecken; Einhebelmischbatterien, türhoch gefliest- Heizungsanlage: Fußbodenheizung Eingangsebene; Heizkörper auf Galerieebene- Pantry mit Arbeitsplatte, Spülbecken, Spülenunterschrank sowie zwei Kochplatten- Werkraumbecken mit Arbeitsplatte- Elektrische Standardinstallation mit diversen Anschlussmöglichkeiten zur Beleuchtung sowie Bereitstellung von hausinternen Datenleitungen- Türöffner mit Gegensprechanlage

Vermietungsmanagement:

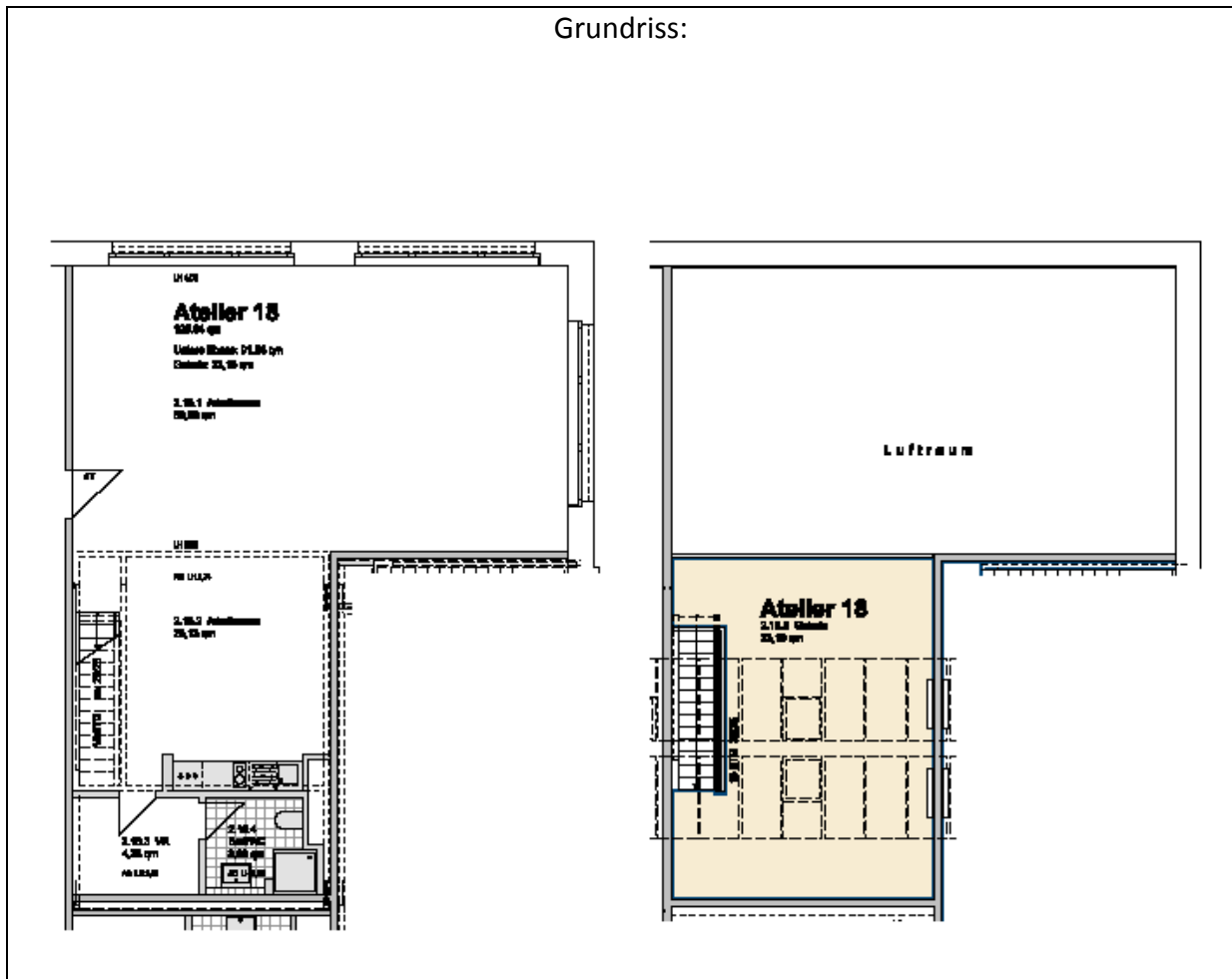
Anke Schuster – GSE gGmbH - Wilhelminenhofstr. 83-85, Haus 79, Atelier 15 - 12459 Berlin
Telefon: 0163 - 899 45 33 - E-Mail: schuster@gseggmbh.de - <http://www.atelierhaus79.de>

Nutzfläche:		125,04	m ²
	Nutzfläche untere Ebene:	91,88	m ²
	Nutzfläche Galerie:	33,16	m ²
Nettokaltmiete :	(6,30 € / m ²)	787,75	€ / Monat
Betriebskostenvorauszahlung:	(1,10 € / m ²)	137,54	€ / Monat
Heizkostenvorauszahlung:	(0,80 € / m ²)	100,03	€ / Monat
Bruttowarmmiete:		1.025,32	€ / Monat

Vermietungsmanagement:

Anke Schuster – GSE gGmbH - Wilhelminenhofstr. 83-85, Haus 79, Atelier 15 - 12459 Berlin
 Telefon: 0163 - 899 45 33 - E-Mail: schuster@gseggmbh.de - <http://www.atelierhaus79.de>

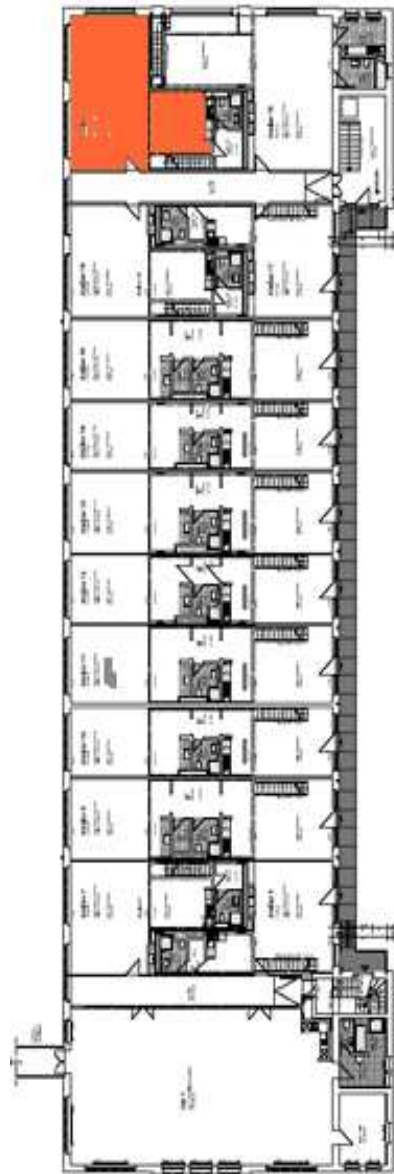
Grundriss:



Vermietungsmanagement:

Anke Schuster – GSE gGmbH - Wilhelminenhofstr. 83-85, Haus 79, Atelier 15 - 12459 Berlin
Telefon: 0163 - 899 45 33 - E-Mail: schuster@gseggmbh.de - <http://www.atelierhaus79.de>

Geschossplan: Obergeschoss mit Lage des Ateliers



Vermietungsmanagement:

Anke Schuster – GSE gGmbH - Wilhelminenhofstr. 83-85, Haus 79, Atelier 15 - 12459 Berlin
Telefon: 0163 - 899 45 33 - E-Mail: schuster@gseggmbh.de - <http://www.atelierhaus79.de>