

Atelier 13:

Lage:	Obergeschoss – siehe Obergeschossplan im Anhang
Raumkonzept:	gemäß Grundriss
Ausstattung:	<ul style="list-style-type: none">- Fassade : Eingangsebene: große stehende Metall-Fenster First: Glas-Oberlicht einschließlich Lüftungsflügel und Verschattungsrollos- Böden: Eingangsebene: Zementestrich hellgrau beschichtet; Galerieebene: Holzwerkstoffplatten naturbelassen versiegelt.- Wände, Decken: weiß gestrichen.- Sanitäre Anlagen: Bad mit Duschtasse, WC und Handwaschbecken; Einhebelmischbatterien, türhoch gefliest- Heizungsanlage: Fußbodenheizung Eingangsebene; Heizkörper auf Galerieebene- Pantry mit Arbeitsplatte, Spülbecken, Spülenunterschrank sowie zwei Kochplatten- Werkraumbecken mit Arbeitsplatte- Elektrische Standardinstallation mit diversen Anschlussmöglichkeiten zur Beleuchtung sowie Bereitstellung von hausinternen Datenleitungen- Türöffner mit Gegensprechanlage

Vermietungsmanagement:

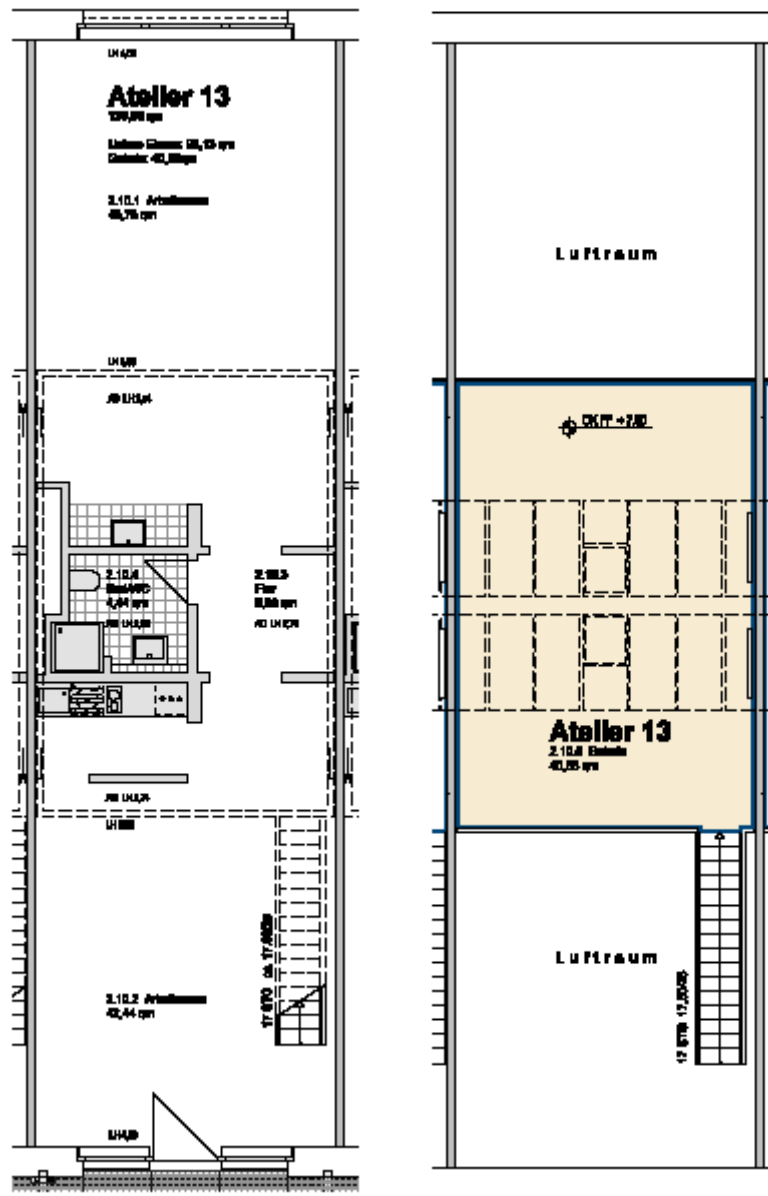
Kathrin Ruffer - GSE gGmbH – Gesellschaft für StadtEntwicklung- Prinzenallee 74, 13357 Berlin
Tel. +49 (30) 49 30 63 12 - E-Mail: rueffer@gseggmbh.de - <http://www.atelierhaus79.de>

Nutzfläche:		138,98	m ²
	Nutzfläche untere Ebene:	98,13	m ²
	Nutzfläche Galerie:	40,85	m ²
Nettokaltmiete :	(6,30 € / m ²)	875,57	€ / Monat
Betriebskostenvorauszahlung:	(1,10 € / m ²)	152,88	€ / Monat
Heizkostenvorauszahlung:	(0,80 € / m ²)	111,18	€ / Monat
Bruttowarmmiete:		1.139,63	€ / Monat

Vermietungsmanagement:

Kathrin Rüffer - GSE gGmbH – Gesellschaft für StadtEntwicklung- Prinzenallee 74, 13357 Berlin
 Tel. +49 (30) 49 30 63 12 - E-Mail: rueffer@gseggmbh.de - <http://www.atelierhaus79.de>

Grundriss:



Vermietungsmanagement:

Kathrin Rüffer - GSE gGmbH – Gesellschaft für StadtEntwicklung- Prinzenallee 74, 13357 Berlin
Tel. +49 (30) 49 30 63 12 - E-Mail: rueffer@gseggmbh.de - <http://www.atelierhaus79.de>

Geschossplan: Obergeschoss mit Lage des Ateliers



Vermietungsmanagement:

Kathrin Rüffer - GSE gGmbH – Gesellschaft für StadtEntwicklung- Prinzenallee 74, 13357 Berlin
Tel. +49 (30) 49 30 63 12 - E-Mail: rueffer@gseggmbh.de - <http://www.atelierhaus79.de>