

## Atelier 9:

Lage:	Obergeschoss – siehe Obergeschossplan im Anhang
Raumkonzept:	gemäß Grundriss
Ausstattung:	<ul style="list-style-type: none"><li>- Fassade : Eingangsebene:     große stehende Metall-Fenster</li><li>    First:         Glas-Oberlicht einschließlich Lüftungsflügel und Verschattungsrollos</li><li>- Böden: Eingangsebene:     Zementestrich hellgrau beschichtet;</li><li>    Galerieebene:         Holzwerkstoffplatten naturbelassen versiegelt.</li><li>- Wände, Decken: weiß gestrichen.</li><li>- Sanitäre Anlagen: Bad mit Duschtasse, WC und Handwaschbecken; Einhebelmischbatterien, türhoch gefliest</li><li>- Heizungsanlage: Fußbodenheizung Eingangsebene; Heizkörper auf Galerieebene</li><li>- Pantry mit Arbeitsplatte, Spülbecken, Spülenunterschrank sowie zwei Kochplatten</li><li>- Werkraumbecken mit Arbeitsplatte</li><li>- Elektrische Standardinstallation mit diversen Anschlussmöglichkeiten zur Beleuchtung sowie Bereitstellung von hausinternen Datenleitungen</li><li>- Türöffner mit Gegensprechanlage</li></ul>

### Vermietungsmanagement:

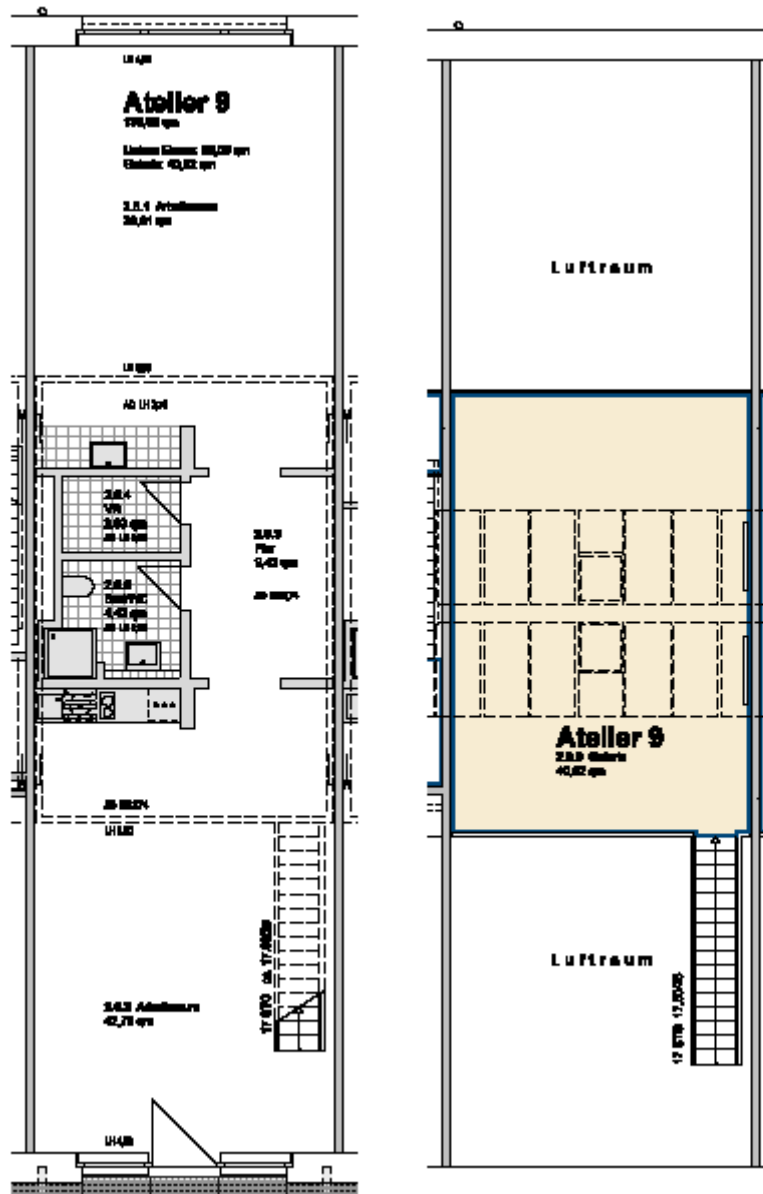
Kathrin Rüffer - GSE gGmbH – Gesellschaft für StadtEntwicklung- Prinzenallee 74, 13357 Berlin  
Tel. +49 (30) 49 30 63 12 - E-Mail: [rueffer@gseggmbh.de](mailto:rueffer@gseggmbh.de) - <http://www.atelierhaus79.de>

Nutzfläche:		138,88	m <sup>2</sup>
	Nutzfläche untere Ebene:	98,06	m <sup>2</sup>
	Nutzfläche Galerie:	40,82	m <sup>2</sup>
Nettokaltmiete :	(6,30 € / m <sup>2</sup> )	874,94	€ / Monat
Betriebskostenvorauszahlung:	(1,10 € / m <sup>2</sup> )	152,77	€ / Monat
Heizkostenvorauszahlung:	(0,80 € / m <sup>2</sup> )	111,10	€ / Monat
Bruttowarmmiete:		1.138,81	€ / Monat

**Vermietungsmanagement:**

Kathrin Rüffer - GSE gGmbH – Gesellschaft für StadtEntwicklung- Prinzenallee 74, 13357 Berlin  
 Tel. +49 (30) 49 30 63 12 - E-Mail: [rueffer@gseggmbh.de](mailto:rueffer@gseggmbh.de) - <http://www.atelierhaus79.de>

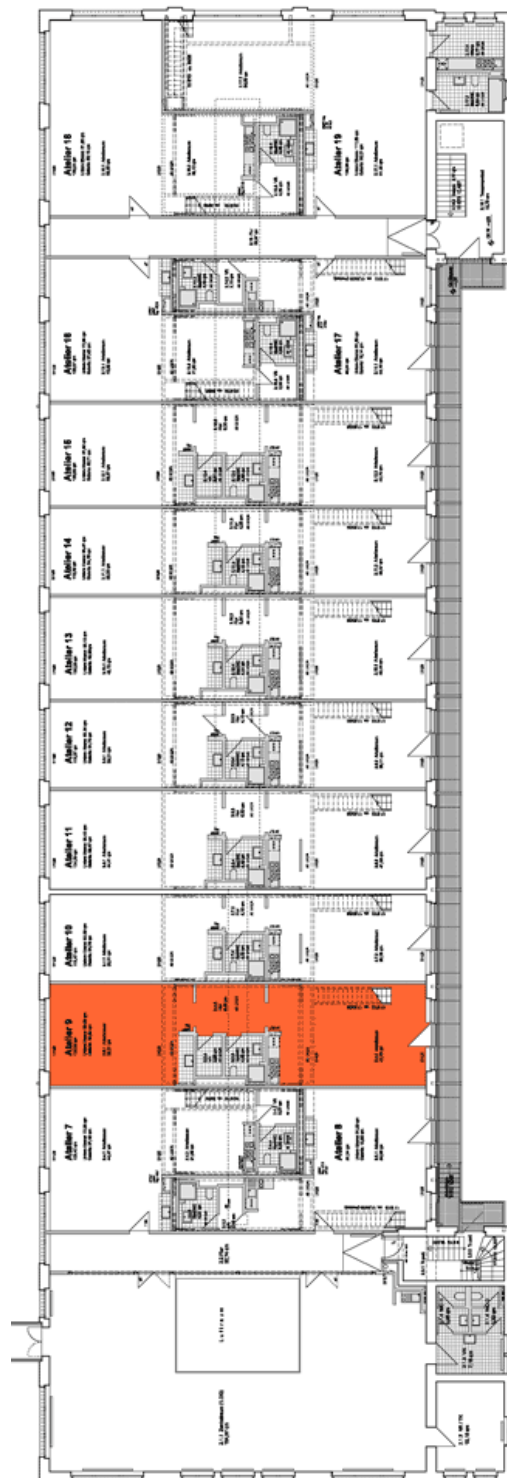
Grundriss:



**Vermietungsmanagement:**

Kathrin Rüffer - GSE gGmbH – Gesellschaft für StadtEntwicklung- Prinzenallee 74, 13357 Berlin  
Tel. +49 (30) 49 30 63 12 - E-Mail: [rueffer@gseggmbh.de](mailto:rueffer@gseggmbh.de) - <http://www.atelierhaus79.de>

Geschossplan: Obergeschoss mit Lage des Ateliers



**Vermietungsmanagement:**

Kathrin Rüffer - GSE gGmbH – Gesellschaft für StadtEntwicklung- Prinzenallee 74, 13357 Berlin  
Tel. +49 (30) 49 30 63 12 - E-Mail: [rueffer@gseggmbh.de](mailto:rueffer@gseggmbh.de) - <http://www.atelierhaus79.de>