

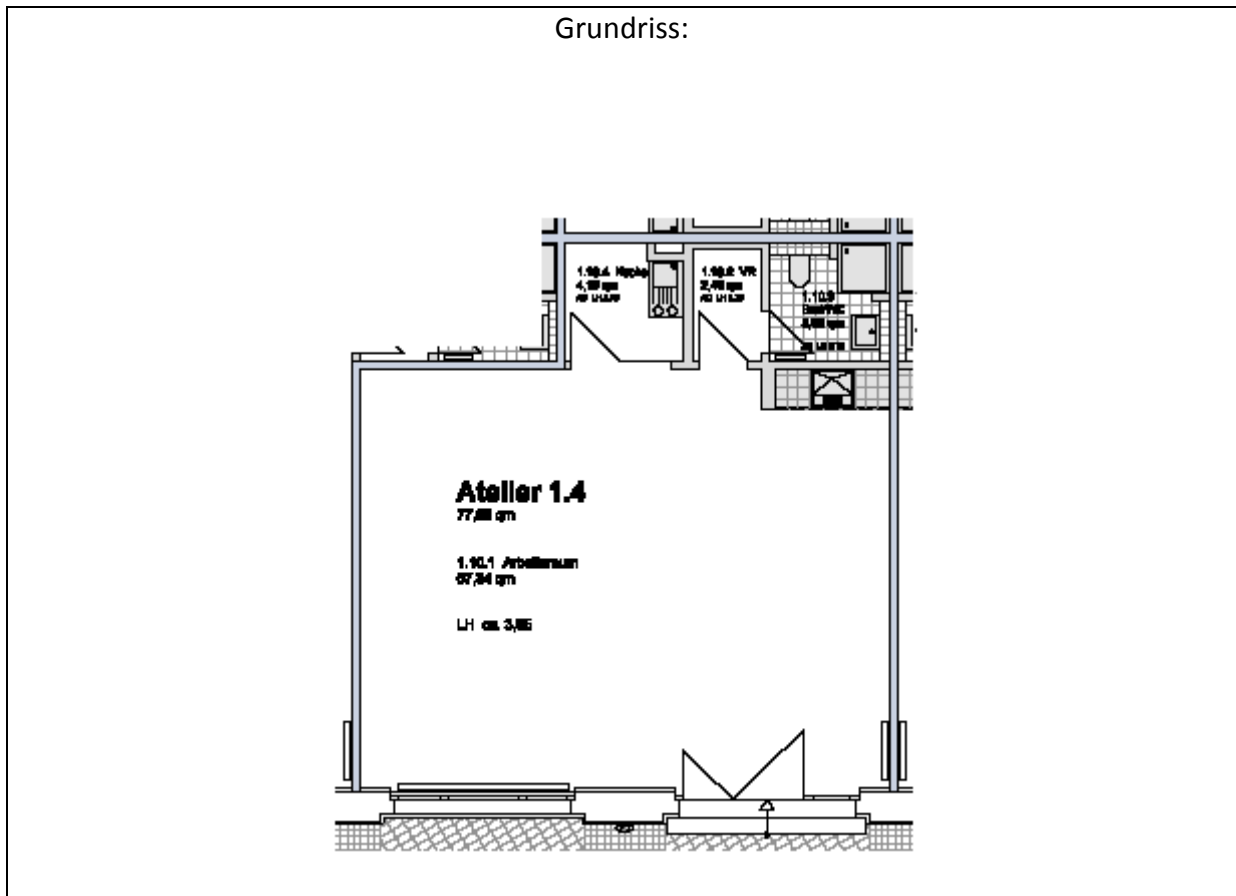
Atelier 1.4:

Lage:	Erdgeschoss – siehe Erdgeschossplan im Anhang		
Raumkonzept:	gemäß Grundriss		
Ausstattung:	<ul style="list-style-type: none"> - Fassade : große stehende Metall-Fenster - Böden: Zementestrich hellgrau beschichtet - Wände, Decken: weiß gestrichen - Sanitäre Anlagen: Bad mit Duschtasse und Handwaschbecken; Einhebelmischbatterien, türhoch gefliest - Heizungsanlage: Zentralheizung mit Heizkörpern - Pantry mit Spülbecken und Spülenunterschrank - Werkraumbecken mit Arbeitsplatte - Elektrische Standardinstallation mit diversen Anschlussmöglichkeiten zur Beleuchtung sowie Bereitstellung von hausinternen Datenleitungen 		
Nutzfläche:		77,85	m ²
Nettokaltmiete :	(4,30 € / m ²)	334,76	€ / Monat
Betriebskostenvorauszahlung:	(1,10 € / m ²)	85,64	€ / Monat
Heizkostenvorauszahlung:	(0,80 € / m ²)	62,28	€ / Monat
Bruttowarmmiete:		482,67	€ / Monat

Vermietungsmanagement:

Anke Schuster – GSE gGmbH - Wilhelminenhofstr. 83-85, Haus 79, Atelier 15 - 12459 Berlin
 Telefon: 0163 - 899 45 33 - E-Mail: schuster@gseggmbh.de - <http://www.atelierhaus79.de>

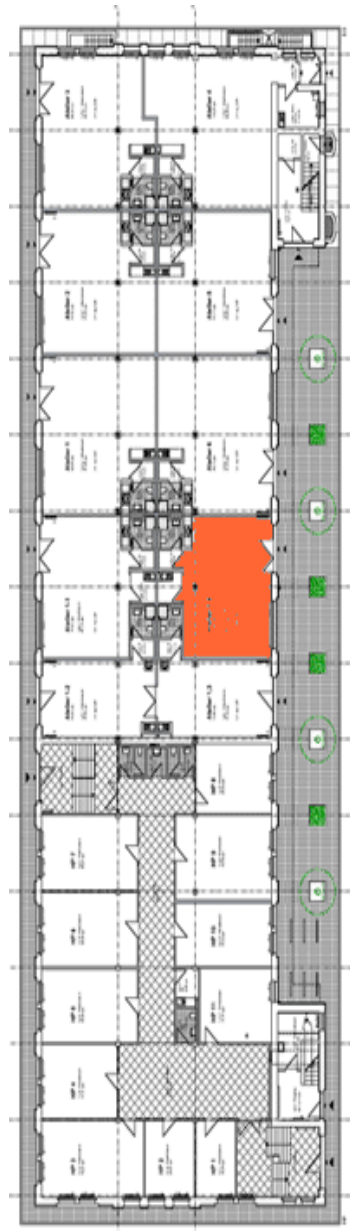
Grundriss:



Vermietungsmanagement:

Anke Schuster – GSE gGmbH - Wilhelminenhofstr. 83-85, Haus 79, Atelier 15 - 12459 Berlin
Telefon: 0163 - 899 45 33 - E-Mail: schuster@gseggmbh.de - <http://www.atelierhaus79.de>

Geschossplan: Erdgeschoss mit Lage des Ateliers



Vermietungsmanagement:

Anke Schuster – GSE gGmbH - Wilhelminenhofstr. 83-85, Haus 79, Atelier 15 - 12459 Berlin
Telefon: 0163 - 899 45 33 - E-Mail: schuster@gseggmbh.de - <http://www.atelierhaus79.de>