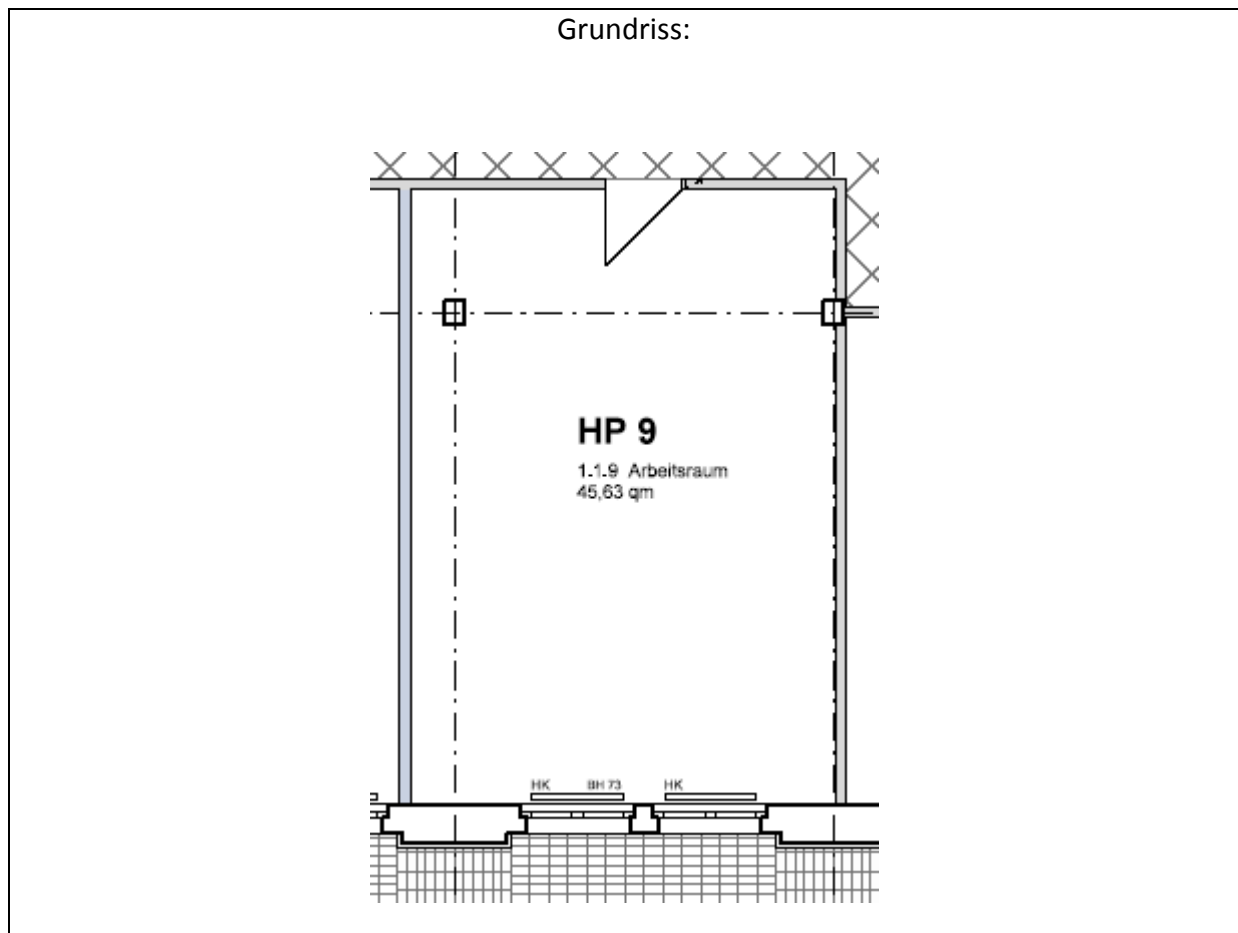


## Atelier 1.1.9:

|                              |   |        |                |
|------------------------------|---|--------|----------------|
| Lage:                        | Erdgeschoss – siehe Erdgeschossplan im Anhang   |        |                |
| Raumkonzept:                 | gemäß Grundriss<br>Einzelraum mit zentraler WC-Anlage und Pantry  |        |                |
| Ausstattung:                 | <ul style="list-style-type: none"> <li>- Raumhöhe: 2,7 m</li> <li>- Fassade : Metall-Fenster, Einzelgröße: ca. 2,5 m<sup>2</sup></li> <li>- Böden: grauer Zementestrich</li> <li>- Wände, Decken: weiß gestrichen.</li> <li>- Sanitäre Anlagen: nur zentrale WC-Anlage</li> <li>- Heizungsanlage: Zentralheizung mit Heizkörpern</li> <li>- Kein Wasser-/Abwasseranschluss in den Einzelräumen, sondern Zentralraum mit Werkraumbecken</li> <li>- Elektrische Standardinstallation</li> </ul> |        |                |
| Nutzfläche:                  |   | 45,98  | m <sup>2</sup> |
| Nettokaltmiete :             | (3,70 € / m <sup>2</sup> )  | 170,13 | € / Monat      |
| Betriebskostenvorauszahlung: | (1,10 € / m <sup>2</sup> )  | 50,58  | € / Monat      |
| Heizkostenvorauszahlung:     | (0,80 € / m <sup>2</sup> )  | 36,78  | € / Monat      |
| Bruttowarmmiete:             |   | 257,49 | € / Monat      |

### Vermietungsmanagement:

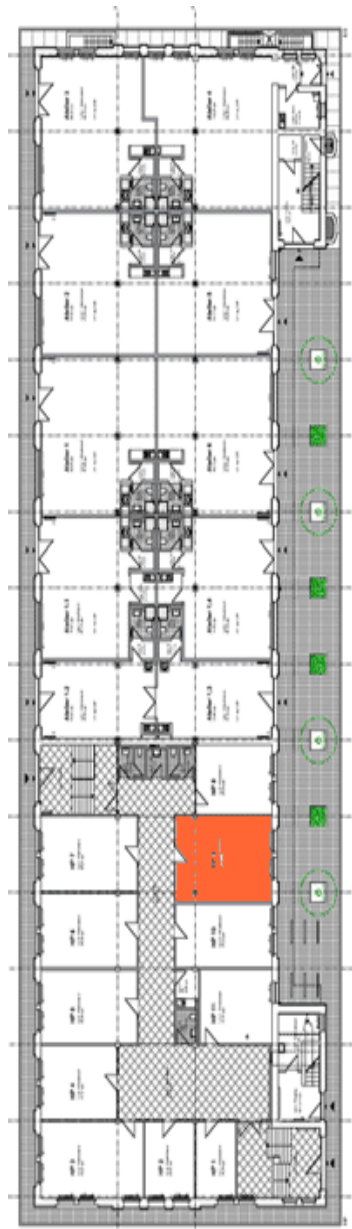
Kathrin Rüffer - GSE gGmbH – Gesellschaft für StadtEntwicklung- Prinzenallee 74, 13357 Berlin  
 Tel. +49 (30) 49 30 63 12 - E-Mail: [rueffer@gseggmbh.de](mailto:rueffer@gseggmbh.de) - <http://www.atelierhaus79.de>



**Vermietungsmanagement:**

Kathrin Rüffer - GSE gGmbH – Gesellschaft für StadtEntwicklung- Prinzenallee 74, 13357 Berlin  
Tel. +49 (30) 49 30 63 12 - E-Mail: [rueffer@gseggmbh.de](mailto:rueffer@gseggmbh.de) - <http://www.atelierhaus79.de>

Geschossplan: Erdgeschoss mit Lage des Ateliers



**Vermietungsmanagement:**

Kathrin Rüffer - GSE gGmbH – Gesellschaft für StadtEntwicklung- Prinzenallee 74, 13357 Berlin  
Tel. +49 (30) 49 30 63 12 - E-Mail: [rueffer@gseggmbh.de](mailto:rueffer@gseggmbh.de) - <http://www.atelierhaus79.de>