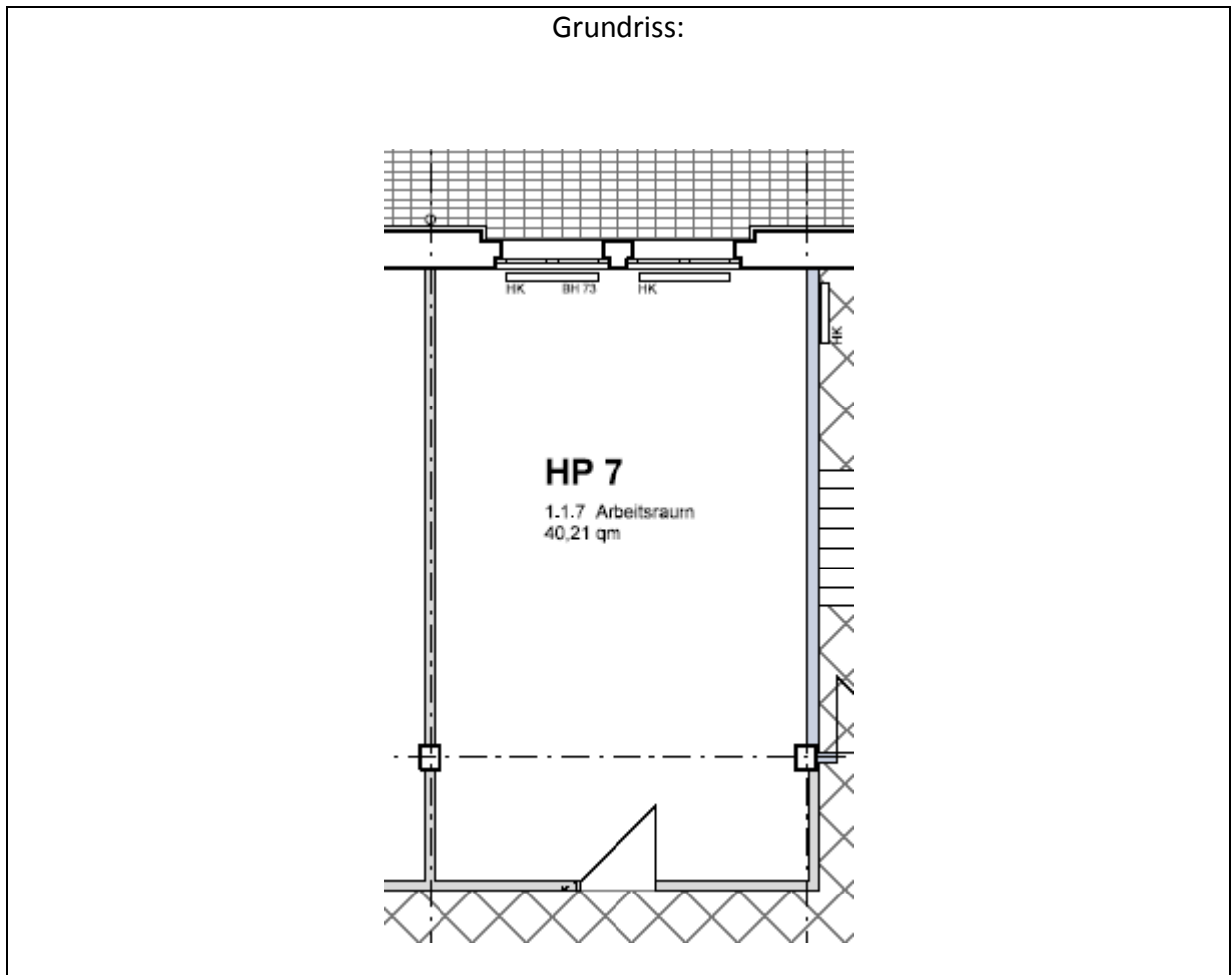


Atelier 1.1.7:

Lage:	Erdgeschoss – siehe Erdgeschossplan im Anhang		
Raumkonzept:	gemäß Grundriss Einzelraum mit zentraler WC-Anlage und Pantry		
Ausstattung:	<ul style="list-style-type: none"> - Raumhöhe: 2,7 m - Fassade : Metall-Fenster, Einzelgröße: ca. 2,5 m² - Böden: grauer Zementestrich - Wände, Decken: weiß gestrichen. - Sanitäre Anlagen: nur zentrale WC-Anlage - Heizungsanlage: Zentralheizung mit Heizkörpern - Kein Wasser-/Abwasseranschluss in den Einzelräumen, sondern Zentralraum mit Werkraumbecken - Elektrische Standardinstallation 		
Nutzfläche:		40,58	m ²
Nettokaltmiete :	(3,70 € / m ²)	150,15	€ / Monat
Betriebskostenvorauszahlung:	(1,10 € / m ²)	44,64	€ / Monat
Heizkostenvorauszahlung:	(0,80 € / m ²)	32,46	€ / Monat
Bruttowarmmiete:		227,25	€ / Monat

Vermietungsmanagement:

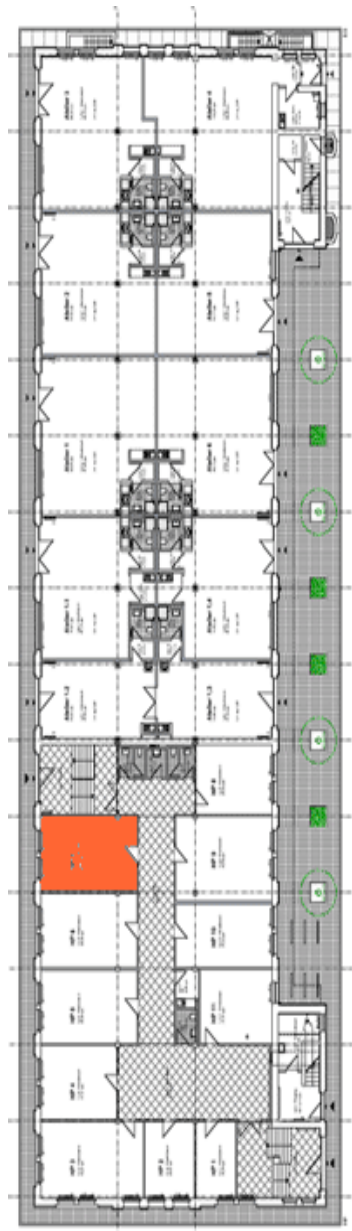
Kathrin Rüffer - GSE gGmbH – Gesellschaft für StadtEntwicklung- Prinzenallee 74, 13357 Berlin
 Tel. +49 (30) 49 30 63 12 - E-Mail: rueffer@gseggmbh.de - <http://www.atelierhaus79.de>



Vermietungsmanagement:

Kathrin Rüffer - GSE gGmbH – Gesellschaft für StadtEntwicklung- Prinzenallee 74, 13357 Berlin
Tel. +49 (30) 49 30 63 12 - E-Mail: rueffer@gseggmbh.de - <http://www.atelierhaus79.de>

Geschossplan: Erdgeschoss mit Lage des Ateliers



Vermietungsmanagement:

Kathrin Rüffer - GSE gGmbH – Gesellschaft für StadtEntwicklung- Prinzenallee 74, 13357 Berlin
Tel. +49 (30) 49 30 63 12 - E-Mail: rueffer@gseggmbh.de - <http://www.atelierhaus79.de>