

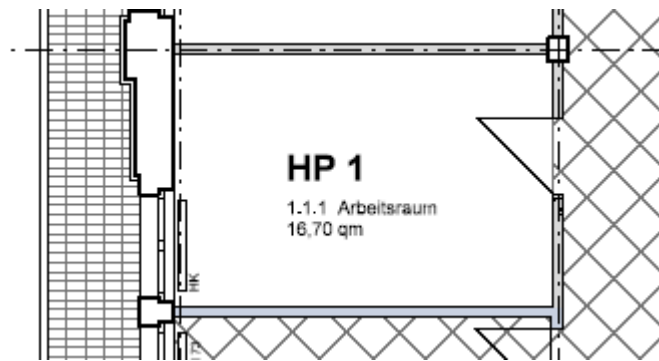
**Atelier 1.1.1:**

Lage:	Erdgeschoss – siehe Erdgeschossplan im Anhang		
Raumkonzept:	gemäß Grundriss Einzelraum mit zentraler WC-Anlage und Pantry		
Ausstattung:	<ul style="list-style-type: none"> <li>- Raumhöhe: 2,7 m</li> <li>- Fassade : Metall-Fenster, Einzelgröße: ca. 2,5 m<sup>2</sup></li> <li>- Böden: grauer Zementestrich</li> <li>- Wände, Decken: weiß gestrichen.</li> <li>- Sanitäre Anlagen: nur zentrale WC-Anlage</li> <li>- Heizungsanlage: Zentralheizung mit Heizkörpern</li> <li>- Kein Wasser-/Abwasseranschluss in den Einzelräumen, sondern Zentralraum mit Werkraumbecken</li> <li>- Elektrische Standardinstallation</li> </ul>		
Nutzfläche:		16,51	m <sup>2</sup>
Nettokaltmiete :	(3,70 € / m <sup>2</sup> )	61,09	€ / Monat
Betriebskostenvorauszahlung:	(1,10 € / m <sup>2</sup> )	18,16	€ / Monat
Heizkostenvorauszahlung:	(0,80 € / m <sup>2</sup> )	13,21	€ / Monat
Bruttowarmmiete:		92,46	€ / Monat

**Vermietungsmanagement:**

Kathrin Rüffer - GSE gGmbH – Gesellschaft für StadtEntwicklung- Prinzenallee 74, 13357 Berlin  
 Tel. +49 (30) 49 30 63 12 - E-Mail: [rueffer@gseggmbh.de](mailto:rueffer@gseggmbh.de) - <http://www.atelierhaus79.de>

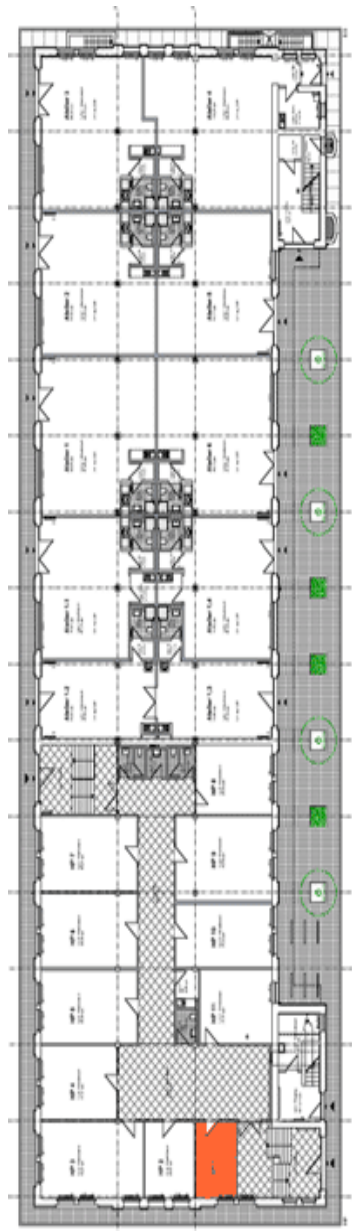
Grundriss:



**Vermietungsmanagement:**

Kathrin Rüffer - GSE gGmbH – Gesellschaft für StadtEntwicklung- Prinzenallee 74, 13357 Berlin  
Tel. +49 (30) 49 30 63 12 - E-Mail: [rueffer@gseggmbh.de](mailto:rueffer@gseggmbh.de) - <http://www.atelierhaus79.de>

Geschossplan: Erdgeschoss mit Lage des Ateliers



**Vermietungsmanagement:**

Kathrin Rüffer - GSE gGmbH – Gesellschaft für StadtEntwicklung- Prinzenallee 74, 13357 Berlin  
Tel. +49 (30) 49 30 63 12 - E-Mail: [rueffer@gseggmbh.de](mailto:rueffer@gseggmbh.de) - <http://www.atelierhaus79.de>