

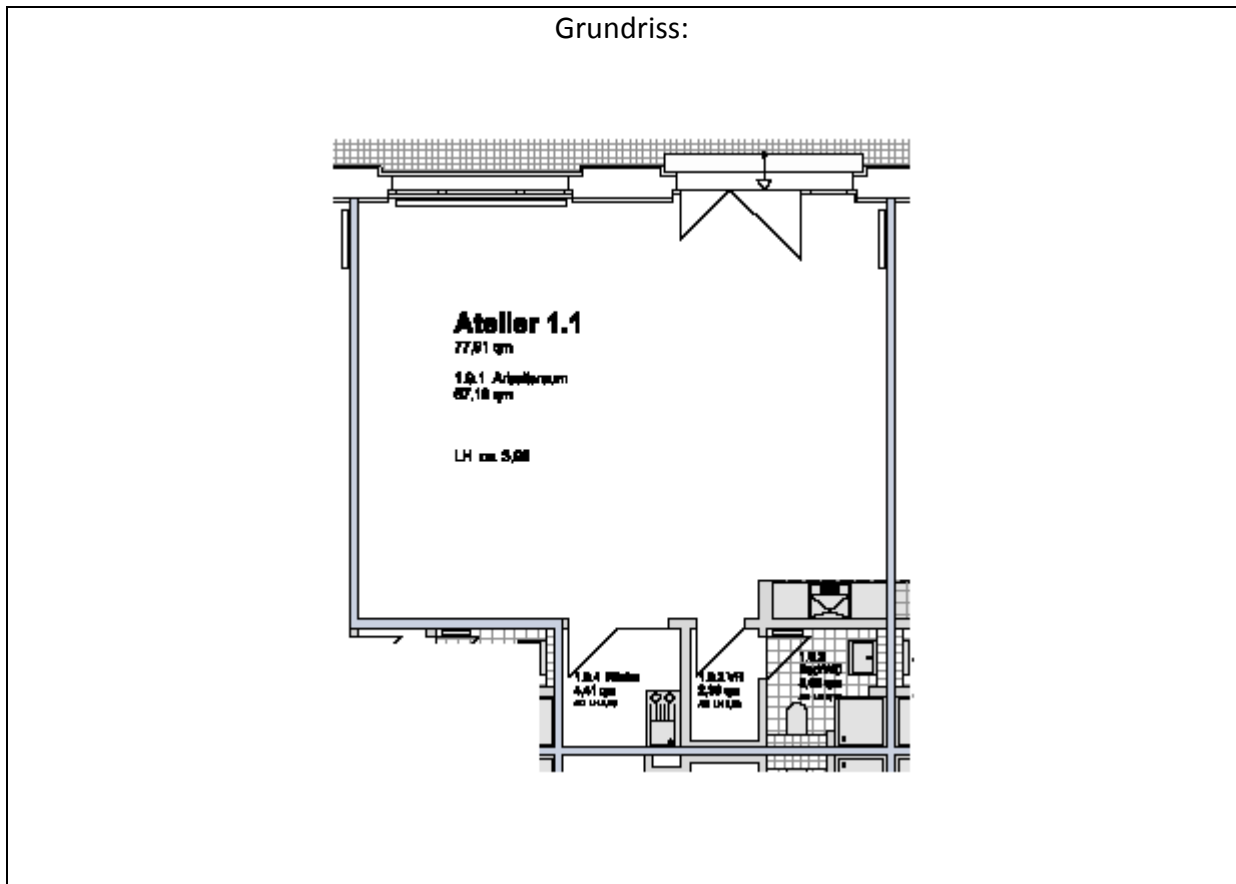
## Atelier 1.1:

Lage:	Erdgeschoss – siehe Erdgeschossplan im Anhang		
Raumkonzept:	gemäß Grundriss		
Ausstattung:	<ul style="list-style-type: none"> <li>- Fassade : große stehende Metall-Fenster</li> <li>- Böden: Zementestrich hellgrau beschichtet</li> <li>- Wände, Decken: weiß gestrichen</li> <li>- Sanitäre Anlagen: Bad mit Duschtasse und Handwaschbecken; Einhebelmischbatterien, türhoch gefliest</li> <li>- Heizungsanlage: Zentralheizung mit Heizkörpern</li> <li>- Pantry mit Spülbecken und Spülenunterschrank</li> <li>- Werkraumbecken mit Arbeitsplatte</li> <li>- Elektrische Standardinstallation mit diversen Anschlussmöglichkeiten zur Beleuchtung sowie Bereitstellung von hausinternen Datenleitungen</li> </ul>		
Nutzfläche:		77,91	m <sup>2</sup>
Nettokaltmiete :	(4,30 € / m <sup>2</sup> )	335,01	€ / Monat
Betriebskostenvorauszahlung:	(1,10 € / m <sup>2</sup> )	85,70	€ / Monat
Heizkostenvorauszahlung:	(0,80 € / m <sup>2</sup> )	62,33	€ / Monat
Bruttowarmmiete:		483,04	€ / Monat

### Vermietungsmanagement:

Anke Schuster – GSE gGmbH - Wilhelminenhofstr. 83-85, Haus 79, Atelier 15 - 12459 Berlin  
 Telefon: 0163 - 899 45 33 - E-Mail: [schuster@gseggmbh.de](mailto:schuster@gseggmbh.de) - <http://www.atelierhaus79.de>

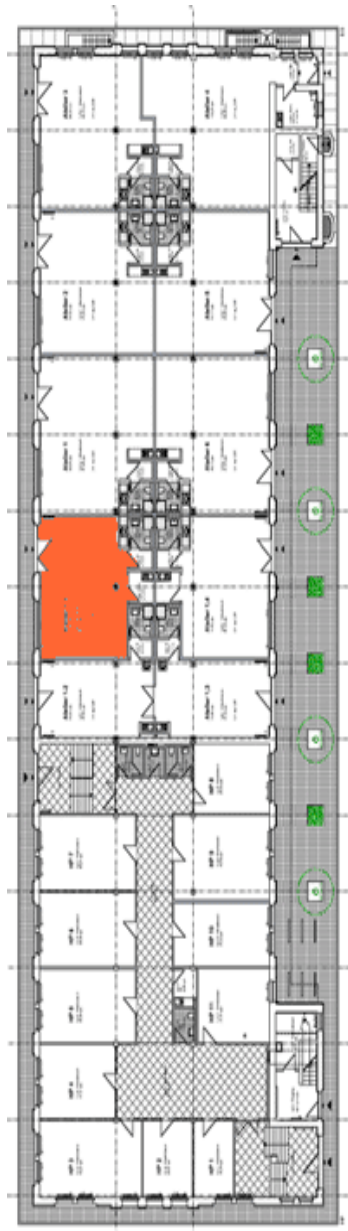
Grundriss:



**Vermietungsmanagement:**

Anke Schuster – GSE gGmbH - Wilhelminenhofstr. 83-85, Haus 79, Atelier 15 - 12459 Berlin  
Telefon: 0163 - 899 45 33 - E-Mail: [schuster@gseggmbh.de](mailto:schuster@gseggmbh.de) - <http://www.atelierhaus79.de>

Geschossplan: Erdgeschoss



**Vermietungsmanagement:**

Anke Schuster – GSE gGmbH - Wilhelminenhofstr. 83-85, Haus 79, Atelier 15 - 12459 Berlin  
Telefon: 0163 - 899 45 33 - E-Mail: [schuster@gseggmbh.de](mailto:schuster@gseggmbh.de) - <http://www.atelierhaus79.de>