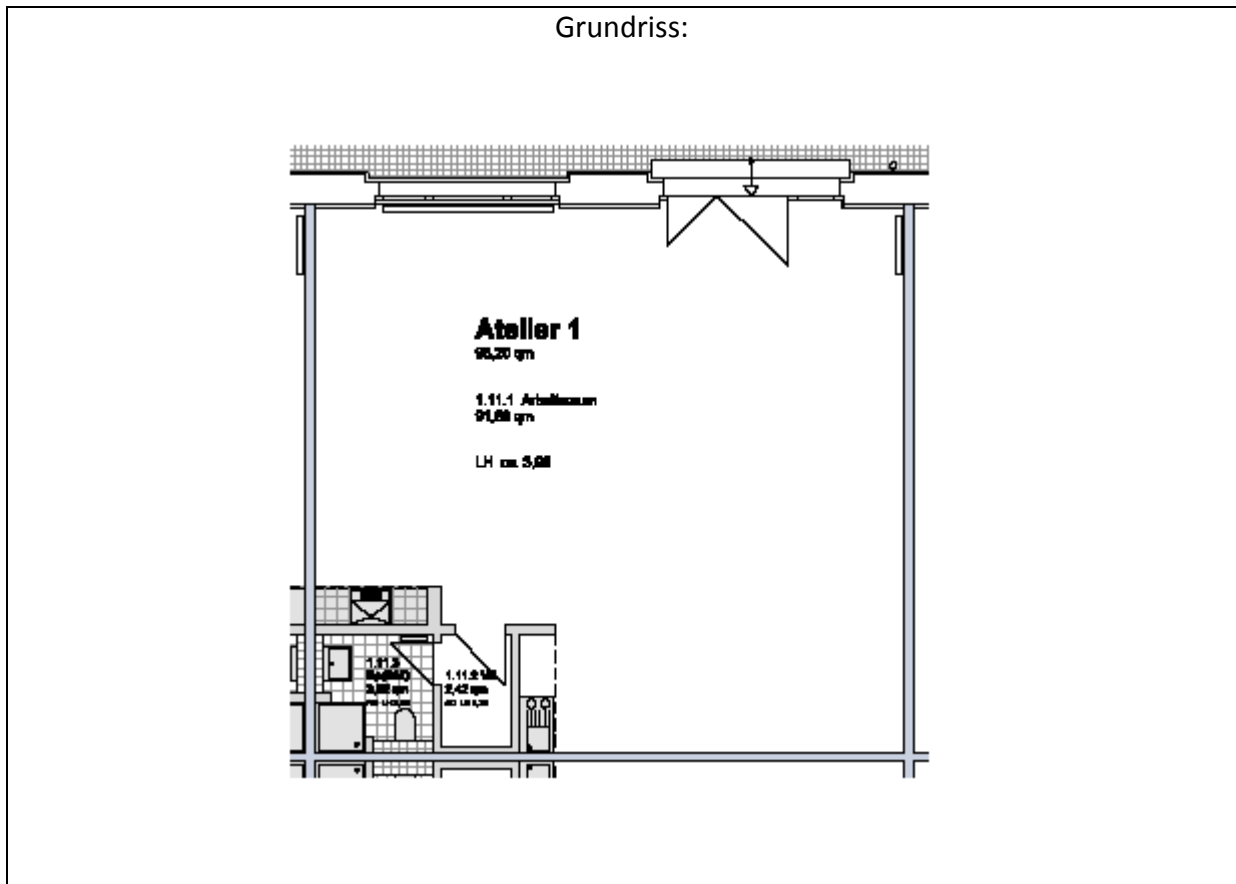


## Atelier 1:

Lage:	Erdgeschoss – siehe Erdgeschossplan im Anhang		
Raumkonzept:	gemäß Grundriss		
Ausstattung:	<ul style="list-style-type: none"> <li>- Fassade : große stehende Metall-Fenster</li> <li>- Böden: Zementestrich hellgrau beschichtet</li> <li>- Wände, Decken: weiß gestrichen</li> <li>- Sanitäre Anlagen: Bad mit Duschtasse und Handwaschbecken; Einhebelmischbatterien, türhoch gefliest</li> <li>- Heizungsanlage: Zentralheizung mit Heizkörpern</li> <li>- Pantry mit Spülbecken und Spülenunterschrank</li> <li>- Werkraumbecken mit Arbeitsplatte</li> <li>- Elektrische Standardinstallation mit diversen Anschlussmöglichkeiten zur Beleuchtung sowie Bereitstellung von hausinternen Datenleitungen</li> </ul>		
Nutzfläche:		98,20	m <sup>2</sup>
Nettokaltmiete :	(4,30 € / m <sup>2</sup> )	422,26	€ / Monat
Betriebskostenvorauszahlung:	(1,10 € / m <sup>2</sup> )	108,02	€ / Monat
Heizkostenvorauszahlung:	(0,80 € / m <sup>2</sup> )	78,56	€ / Monat
Bruttowarmmiete:		608,84	€ / Monat

### Vermietungsmanagement:

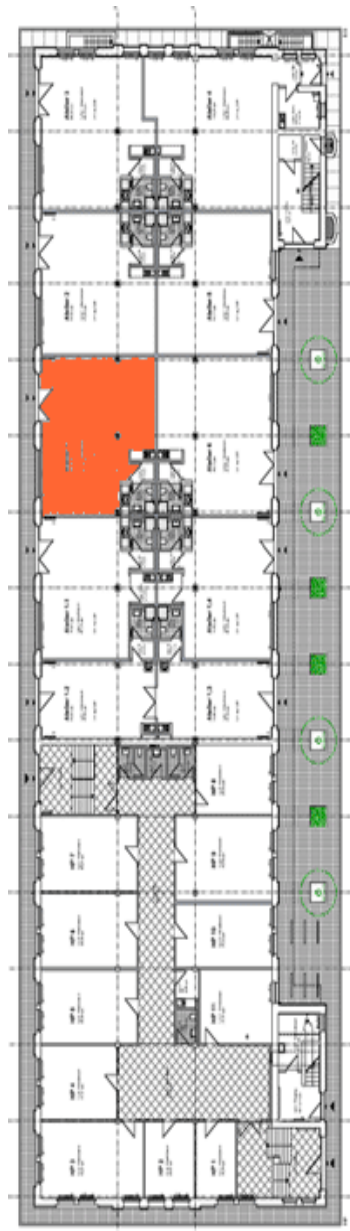
Kathrin Rüffer - GSE gGmbH – Gesellschaft für StadtEntwicklung- Prinzenallee 74, 13357 Berlin  
 Tel. +49 (30) 49 30 63 12 - E-Mail: [rueffer@gseggmbh.de](mailto:rueffer@gseggmbh.de) - <http://www.atelierhaus79.de>



**Vermietungsmanagement:**

Kathrin Rüffer - GSE gGmbH – Gesellschaft für StadtEntwicklung- Prinzenallee 74, 13357 Berlin  
Tel. +49 (30) 49 30 63 12 - E-Mail: [rueffer@gseggmbh.de](mailto:rueffer@gseggmbh.de) - <http://www.atelierhaus79.de>

Geschossplan: Erdgeschoss mit Lage des Ateliers



**Vermietungsmanagement:**

Kathrin Rüffer - GSE gGmbH – Gesellschaft für StadtEntwicklung- Prinzenallee 74, 13357 Berlin  
Tel. +49 (30) 49 30 63 12 - E-Mail: [rueffer@gseggmbh.de](mailto:rueffer@gseggmbh.de) - <http://www.atelierhaus79.de>